

TXR[®] 无线小型X射线仪

TXR-C1R130P-03W



X射线管：碳纳米冷阴极X射线管

管电压：100~130kV

最大管电流：2mA（3mA 可选择）

脉宽：100~500ms

尺寸：W215×H250×D71mm

重量：6.1kg（不含电池）

电源：锂电池

无线通信距离：100m（MAX）



远程控制、实现高压输电线耐张线夹实时在役检测

TXR-C1R160P-01W

X射线管：碳纳米冷阴极X射线管

管电压：120~160kV

最大管电流：2mA

脉宽：100~1500ms

尺寸：W230×H300×D100mm

重量：10.4kg（不含电池）

电源：锂电池

无线通信距离：100m（MAX）



TXR-C1R130P-03W / TXR-C1R160P-01W

无线遥控、小型轻便、无需预热、实时检测

搭载冷阴极X射线管，用于电线及耐张线夹检测最佳

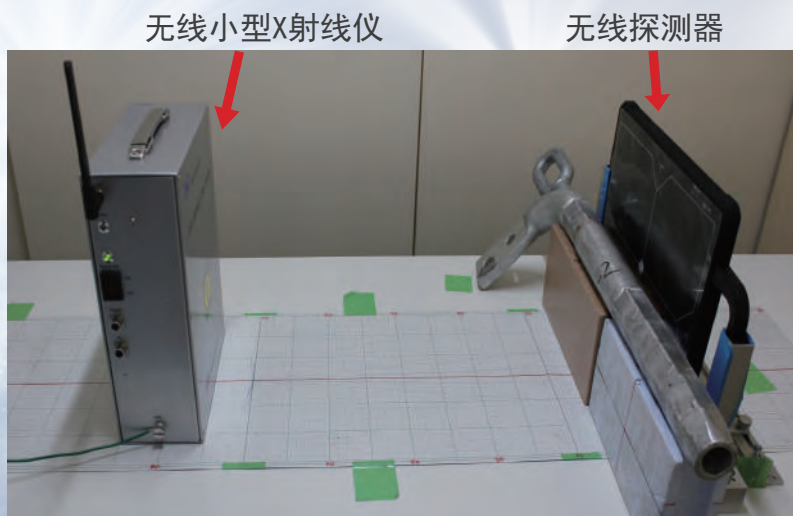
- 可利用无人机搭载实现高空检测
- 对高压电耐张线夹定期检测最佳
- 配备无线探测器，可实现远程遥控实时检测
- 安全方便、高效节能、大幅降低检测成本
- 搭载摄像头或激光指示器，可精准确认照射位置



(搭载激光指示器)



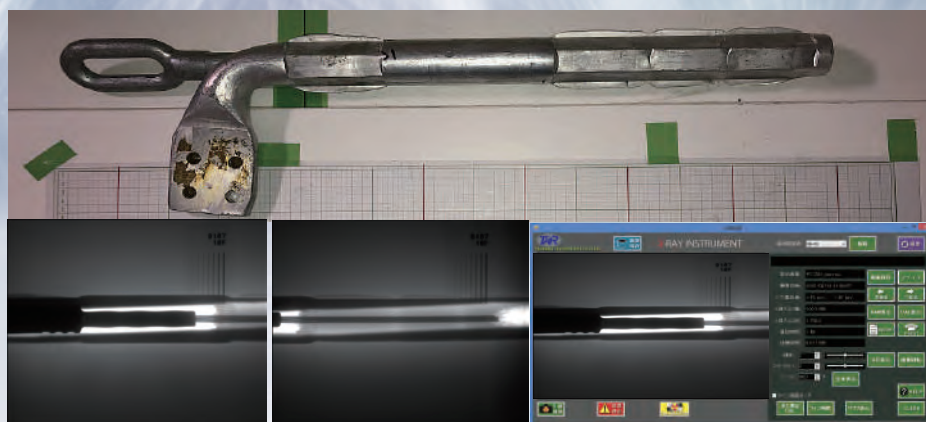
与无人机组合，可实现远程控制拍片，实时观察检测结果



无线小型X射线仪

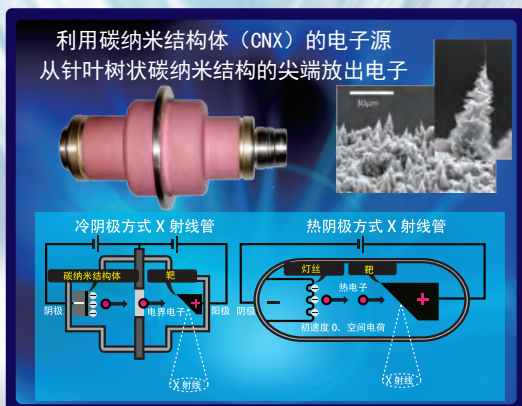
无线探测器

检测实景



高压耐张线夹检测

检测画面



冷阴极X射线管

