



# 小型 X線源

## TXR-C1R150P-08



X線管：カーボンナノ構造体冷陰極X線管

管電圧：120～150kV

最大管電流：3mA（4mA、5mA オプション）

パルス幅：100～2000ms

本体サイズ：W190×H290×D96mm 重量：9.1kg

コントローラーサイズ：  
W180×H126×D124mm（バッテリー除く）重量：1.6kg

電源：バッテリー

電源と信号ケーブル長さ：10m（20mまで延長可）

USBケーブル長さ：1.8m（20mまで延長可）

予熱不要で省電力、小型軽量で高出力

## TXR-C1R180P-02

X線管：カーボンナノ構造体冷陰極X線管

管電圧：140～180kV

最大管電流：1.0mA（1.5mA、2.0mA オプション）

パルス幅：100～1000ms

本体サイズ：W210×H260×D100mm 重量：10kg

コントローラーサイズ：  
W180×H126×D124mm（バッテリー除く）重量：1.6kg

電源：バッテリー

電源と信号ケーブル長さ：10m（20mまで延長可）

USBケーブル長さ：1.8m（20mまで延長可）



TSUKUBA TECHNOLOGY CO., LTD.

# TXR-C1R150P-08 / TXR-C1R180P-02

## 予熱不要で省電力、小型軽量で高線量

### 冷陰極X線管を搭載した高線量の小型X線源

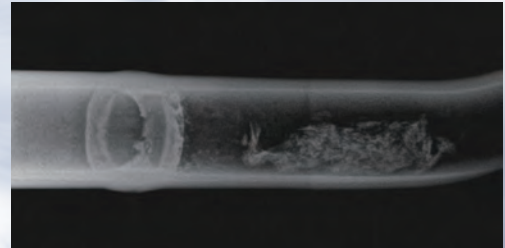
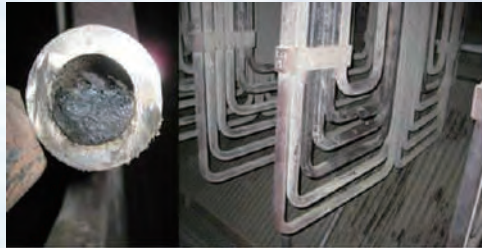
- 小型・軽量、バッテリー駆動で高出力・高線量につき高所、狭所での検査に最適
- 分離型コントローラーで10m(20mまで延長可)離れた場所から操作可能
- レーザーポインタをつけて照射位置を確認



TXR-C1R150P-08 (レーザーポインタ付)

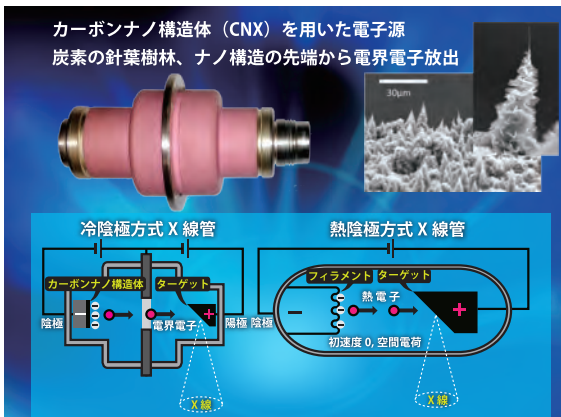


TXR-C1R180P-02 (レーザーポインタ付)

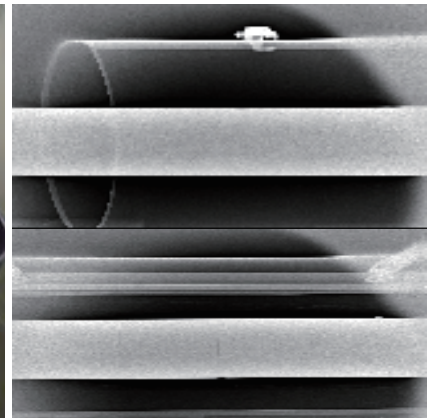
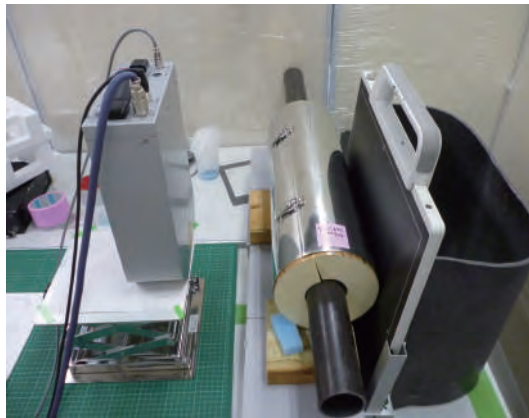


レーザーポインタで照射位置を確認

PC画面で検査画像をその場でリアルタイムに視る



冷陰極X線管



保温材付き配管撮影



## つくばテクノロジー株式会社

总公司：〒305-0047 日本国茨城県つくば市千現1-14-11 電話：+81-29-852-7777  
東京営業所：〒105-0004 東京都港区新橋1-18-21 第一日比谷ビル5F 電話：+81-3-6403-0849  
官方网站：www.tsukubatech.co.jp 邮箱：info@tsukubatech.co.jp  
中国销售部：陕西省西安市高新一路25号创新大厦S305 电话：029-81662090

